

inhalt.

SCHÖNER WOHNEN Mai 2009

TITELFOTO JONAS VON DER HUDE



55 TITELTHEMA

FUSSBÖDEN Mit der Laminat-Kollektion von SCHÖNER WOHNEN kommt Farbe ins Haus: 18 Dekore von Elegant bis Rustikal, von Hell bis Dunkel.

entree

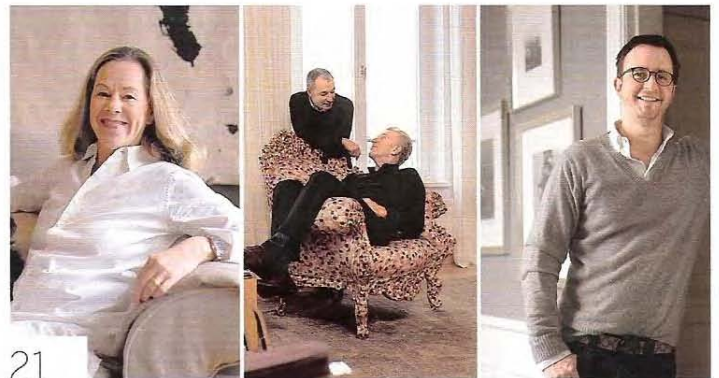
- 3 EDITORIAL
- 9 IM MAI Blütenseelen
- 10 DESIGN
- 14 ONLINE
- 16 INTERVIEW Martin Bertinchamp/Gardena:
„Der automatische Garten“

wohnen

- 21 **DER PERSÖNLICHE STIL**
Drei Wohnprofis verraten ihre Stil-Rezepte:
 - 22 Angelika Geller: leicht & verspielt
 - 30 Volker Hartmann: urban & global
 - 38 Torsten Hallmann: elegant & hell
- 44 **TREND: PUNKTE**
Möbel und Leuchten, Tapeten und Accessoires:
Designer lieben die runde Form
- 55 **SCHÖNER WOHNEN LAMINAT-KOLLEKTION**
Fußbodendekore für jedes Ambiente
- 76 **GASTARCHITEKTIN** Terry Dwan:
Kalifornische Leichtigkeit
- 88 **KLEINE RÄUME**
Nur 14 Quadratmeter, aber aller Komfort zum
Wohnen und Arbeiten, Essen und Schlafen
- 160 **WIE WOHNTE EIGENTLICH** Bettina Böttiger?

reportagen

- 64 **LÜBECKS HERZ** Das Wohnprojekt „Aegidienhof“
vereint Jung und Alt, beseitigt Pflegenotstand
und macht die Kita überflüssig
- 140 **TRAUMHOTEL** London calling:
Das „Haymarket“



21

WOHNPROFIS Drei Hamburger Einrichter verraten ihre Vorlieben und zeigen Ihnen, wie ein individueller Stilmix funktioniert.



64

BEISPIELHAFT 90 Menschen, 55 Wohnungen: der Aegidienhof in Lübeck.



Zurücklehnen, bitte! Statt klassischem Sofa-Sessel-Ensemble lädt ein Duo aus extragroßen Chaiselongues zum Tee. Profaner Zweitnutzen am Abend: So lässt sich stilvoll fernsehen. Der Raum wirkt wie aus einem Film der vierziger Jahre.

3 elegant & hell

Legere Longchairs vor Kamin und Fernseher, exquisite Einbauten und alles überstrahlende Weißtöne: Ein Hauch von Hollywood und Long Island gibt einer kleinen Wohnung Größe. Torsten Hallmann liebt atmosphärische Zitate und das Flair von Hotels mit ihrem ganz besonderen Lebensgefühl, dem Mix aus Mondänität und Lässigkeit



TORSTEN HALLMANN Hatte mit weißen Cafésbars so viel Erfolg, dass er deren Look zu einem Einrichtungsladen weiterentwickelte. DIE WOHNUNG Neu aufgebautes Dachapartment mit vielen Schreiner-elementen. STILFORMEL Farbe und Materialien machen die Stimmung, nicht die Formen und das Design. Weiß passt immer.

wohnen stil-rezepte





Aufwendige Holzarbeiten sind die Basis für eine perfekte Illusion – wohlplatzierte Raumelemente eines Gründerzeitbaus innerhalb von Neubau-Mauern. Alles andere ist das genaue Gegenteil des sonst dazugehörenden Historismus-Pomps: grafisch, streng, reduziert. Nur ein wenig Blau und Schwarz darf aus der weiß-silber-grauen Farbwelt ausbrechen. Das Wohnen könne viel von Hotels lernen, glaubt Hallmann, gerade das Schlafzimmer: „Symmetrie, gutes Licht und exzellente Textilien – besser geht's nicht!“



wertige details
Paneele, Kassetten, Türen: Was aussieht wie alt, ist neu



Private Lounge: Nur Fenster und Dachneigung verraten, dass die Wohnung eigentlich recht klein ist, das Interieur inszeniert Größe – etwa mit der mehr als vier Meter langen Breitwand-Couch.

SCHICKSALSFARBE Manche mögen Weiß, Torsten Hallmann lebt davon. Angefangen hat alles vor zehn Jahren mit einem damals für Deutschland ganz neuen, frischen Look. Seine Caf bar „TH2“ sah mit ihrem v llig in Wei  gehaltenen Loom- und Landhausinterieur aus, als liege sie auf Long Island und nicht an einer der lautesten Stra en Hamburgs. Au er Kuchen und Toasts gab's auch Geschirr, Vasen und Leinent cher zu kaufen, Style-to-go sozusagen, und alles so erfolgreich, dass er seiner Lieblingsfarbe einen kompletten Interieurladen widmete. Auch bei ihm zu Hause glaubt man, in einem dreidimensionalen Schwarzwei bild zu stehen. „Der gro e Vorteil von Wei : Es erlaubt schrittweise Ver nderungen, man kann immer punktuell etwas  ndern und erg nzen,  hnlich wie in der Mode.“ Was er selbst auch vorhat, „in eine Richtung, wie ich es mir vor einigen Jahren nicht habe vorstellen k nnen – zum Sommer kommen noch ein goldener Spiegel und ein bronzierter Beistelltisch hinzu. Das finde ich inzwischen wieder todschick.“

get the style!

F r Sie zum Bestellen: Der Stil von Torsten Hallmann



Grandeza geht auch im Kleinen. Opulente Griffe kr nen die wei en Vasen (198 Euro). Der schwarze Panther ist aus Bronze (298 Euro). Die Schirmleuchte strahlt selbst mit minimalistischer Form Glamour aus (598 Euro). Auf dem filigranen Beistelltisch (398 Euro) finden Teelichter in schwerem Glas Schutz (Gl ser ab 119 Euro). TH2 Living, Poelchaukamp 18, 22301 Hamburg, Tel. (040) 65 03 39 90, www.th2.de